

まなぼっとだより

第21号 2010年5月

市民学園講座のご案内

今年度も子どもから中高年まで各世代ごとに楽しい講座がいっぱい予定されています。市民の方の多数の参加をお待ちしています。講座の概要を写真で紹介いたします。

種植えから収穫まで農業体験



まなぼっと子ども体験隊 (5月~2月・18回)
受付 5月1日~6日ハガキ (30名募集)
大ホールで歌声

大学の先生による講話



くしろ市民大学 (6月~3月・14回)
受付 随時
足寄化石博物館

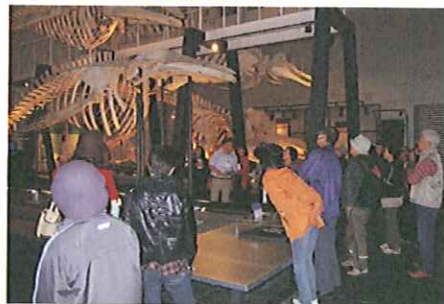
自然散策



いきいき女性 (5月~9月・13回)
受付 5月6日~ (35名募集)
お菓子づくり



わくわくセカンドライフ (5月~3月・23回)
受付 4月8日~ (35名募集)
氷像づくり



釧路学教養講座 (6月~12月・15回)
受付 6月1日~7日ハガキ (35名募集)
ほたる講座



すこやか子育て (5月~2月・8講座) **託児付**
受付 各講座ごとに異なります。



子どもチャレンジ (7月~2月)
受付 各講座ごとに異なります。



ふるさと講座 (5月~12月)
受付 各講座ごとに異なります。

釧路市生涯学習センター
まなぼっと
MANABOTTO NIJAMAI 幣舞

(月曜休館)
生涯学習センター (まなぼっと幣舞)
財団法人 釧路市民文化振興財団
〒085-0836 釧路市幣舞町4番28号
TEL (0154) 41-8181

まなぼっとネーターファイル (各階のおしらせ)



釧路市生涯学習センター「まなぼっと幣舞」は、地下1階、地上10階建てで、形は灯台を、色は湿原の秋をイメージした建物です。10階展望室は、海拔66メートルの位置にあり360度のパノラマを見ることが出来ます。各階には市民のニーズを取り入れた部屋や施設設備があり、多くの市民が訪れ、それぞれの生涯学習に励んでいます。

地下1階 (工芸スタジオ A・B・C、木工・陶芸・染色を行っています)



6階 (ウェッキングスタジオ・601・602)



1階 (音楽スタジオ A・B、市民展示ホール)

806席の大ホール、楽屋、自動販売機)



7階 (学習室703・704・705・706)

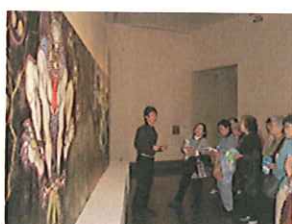


2階 (事務室、ちびっ子ルーム、多目室ホール、喫茶コーナー)



喫茶パティオ

3階 (釧路市立美術館) ギャラリーA・B



8階 (会議室801・802・803)



4階 (和室1・2・3、茶室)



9階 (展望レストラン まいづる)



5階 (ハイビジョンシアター、アートスタジオ)



10階 (展望室)

